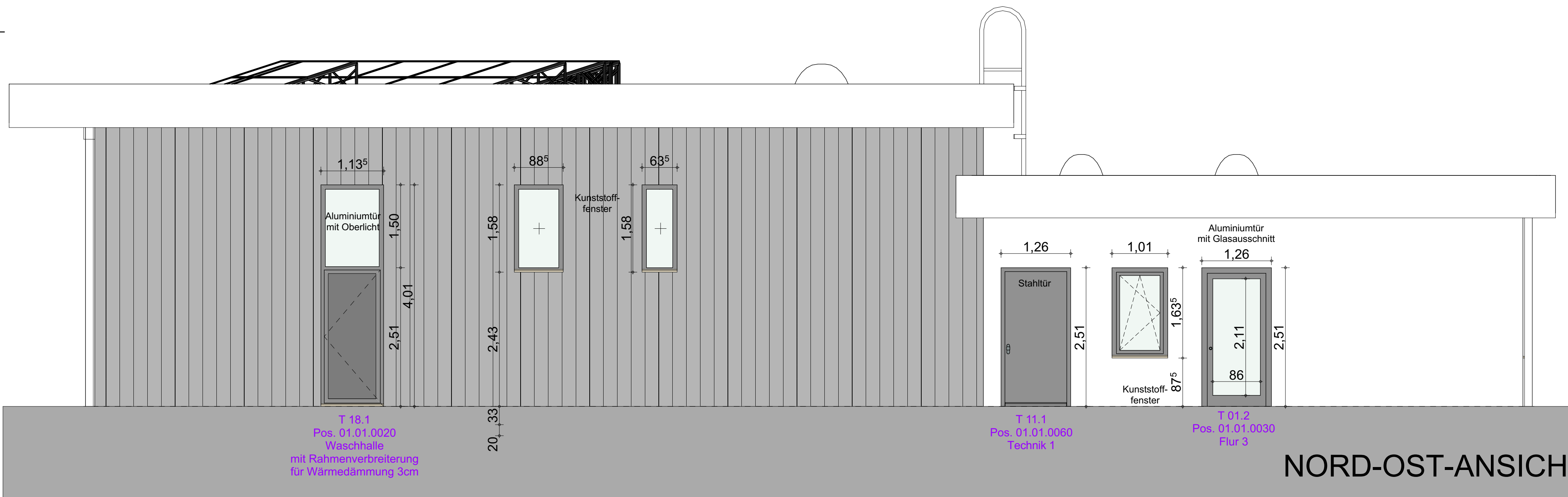
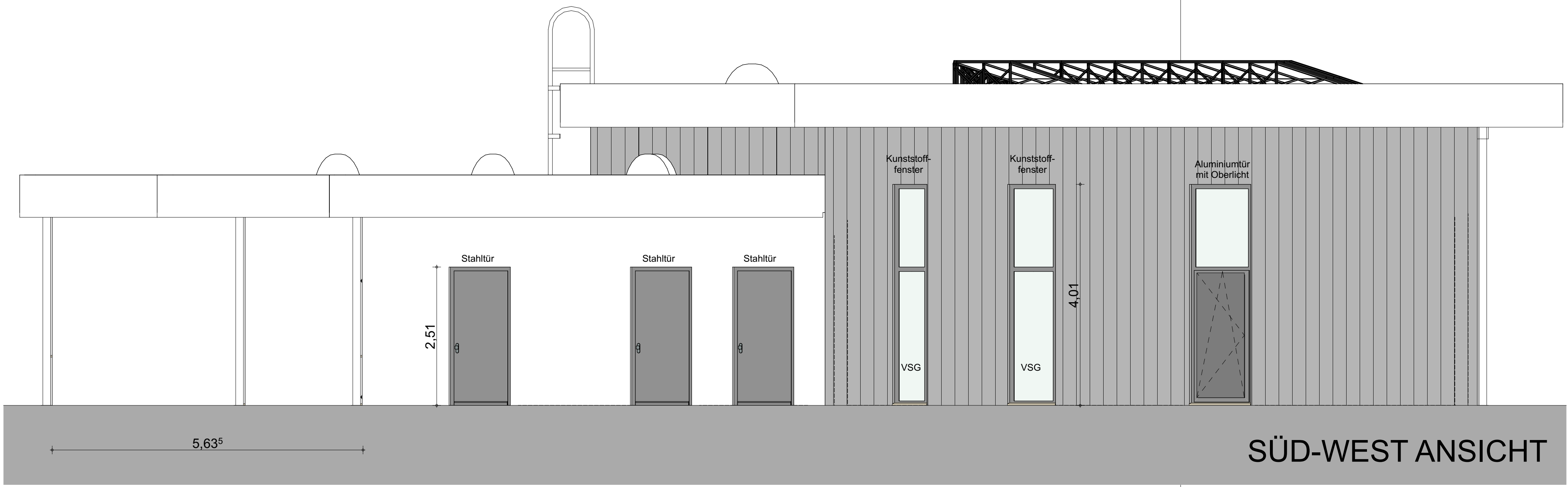


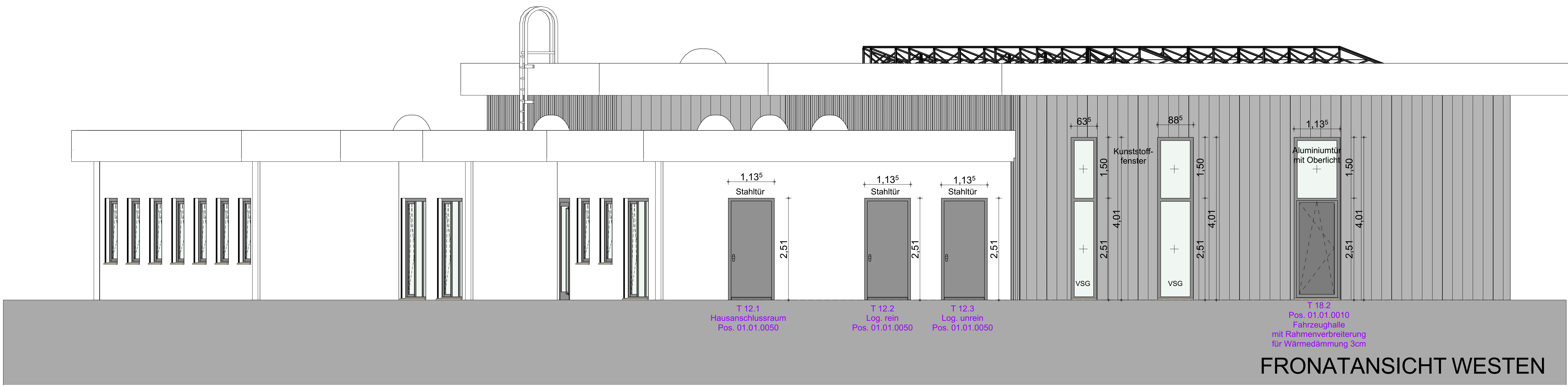
SÜD-OST-ANSICHT



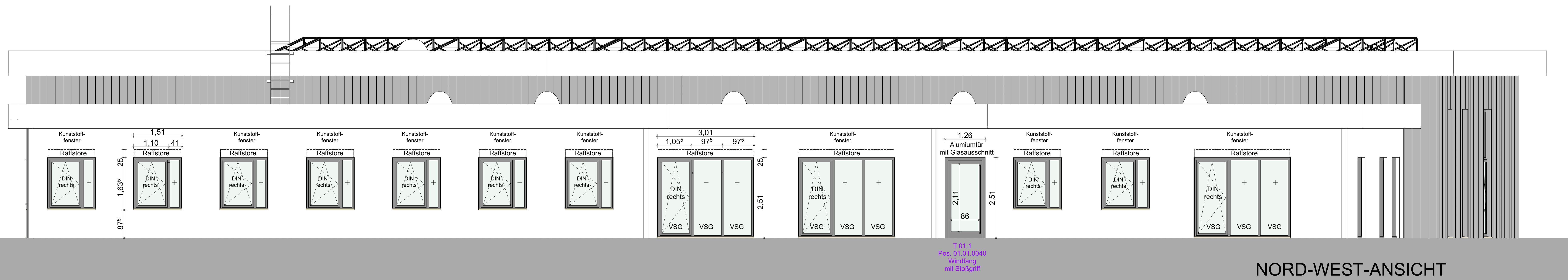
NORD-OST-ANSICHT



SÜD-WEST ANSICHT



FRONTANSICHT WESTEN



NORD-WEST-ANSICHT

▽ = OK Fertigbau △ = UK Fertigbau ▼ = OK Rohbau ▲ = UK Rohbau	□ = Deckendurchbruch ▤ = Wanddurchbruch ▥ = Bodenschlitz ▦ = Bodendurchbruch	→ = Abbruch
S = Sanitär H = Heizung E = Elektro L = Lüftung G = Gas	FD = Fundamentdurchbruch FA = Fundamenteinsparung FS = Fundamentschlitz WD = Wandschlitz waagrecht WA = Wandaussparung WS = Wandschlitz senkrecht	WW = Wandschlitz waagrecht DD = Deckendurchbruch DA = Deckeneinsparung DS = Deckenschlitz FBS = Fußbodenschlitz FBA = Fußbodeinaussparung
A	24.02.2026	Dämmung Fahrzeughalle / Waschküche
INDEX	DATUM	ÄNDERUNGEN
		BEARB. GEPR.

Sämtliche Maße sind vom Unternehmer eigenverantwortlich am Bau zu prüfen.
Alle Werkpläne sind nur in Verbindung mit den gültigen Schutz- und Bewehrungsplänen des Tragwerksplaners, sowie den Durchbruchplänen der Fachingenieure gültig und bindend für den ausführenden Bauherrn.
Die Ausführung ist verpflichtet, den Auftraggeber auf etwaige Unstimmigkeiten der Ausführungsunterlagen hinzuweisen (VOB § 3.3).



Ausführungszeichnung

MASSTAB: M 1:50 DATUM: 24.02.2026

ZEICHNUNG: 22HSK_2026-02-24_AUS_RWWinterberg_Ansichten

BAUVORHABEN: Neubau einer Rettungswache in Winterberg
Lamfent 7a
59955 Winterberg

BAUHERR: Hochauverlandkreis
- Der Landrat -
Steinstraße 27
59872 Meschede

Unterschrift Bauherr:

Unterschrift Planer: